



АСТАНА-
политический, административный,
экономический и культурный оплот
единства, символ государственности,
центр нашей страны

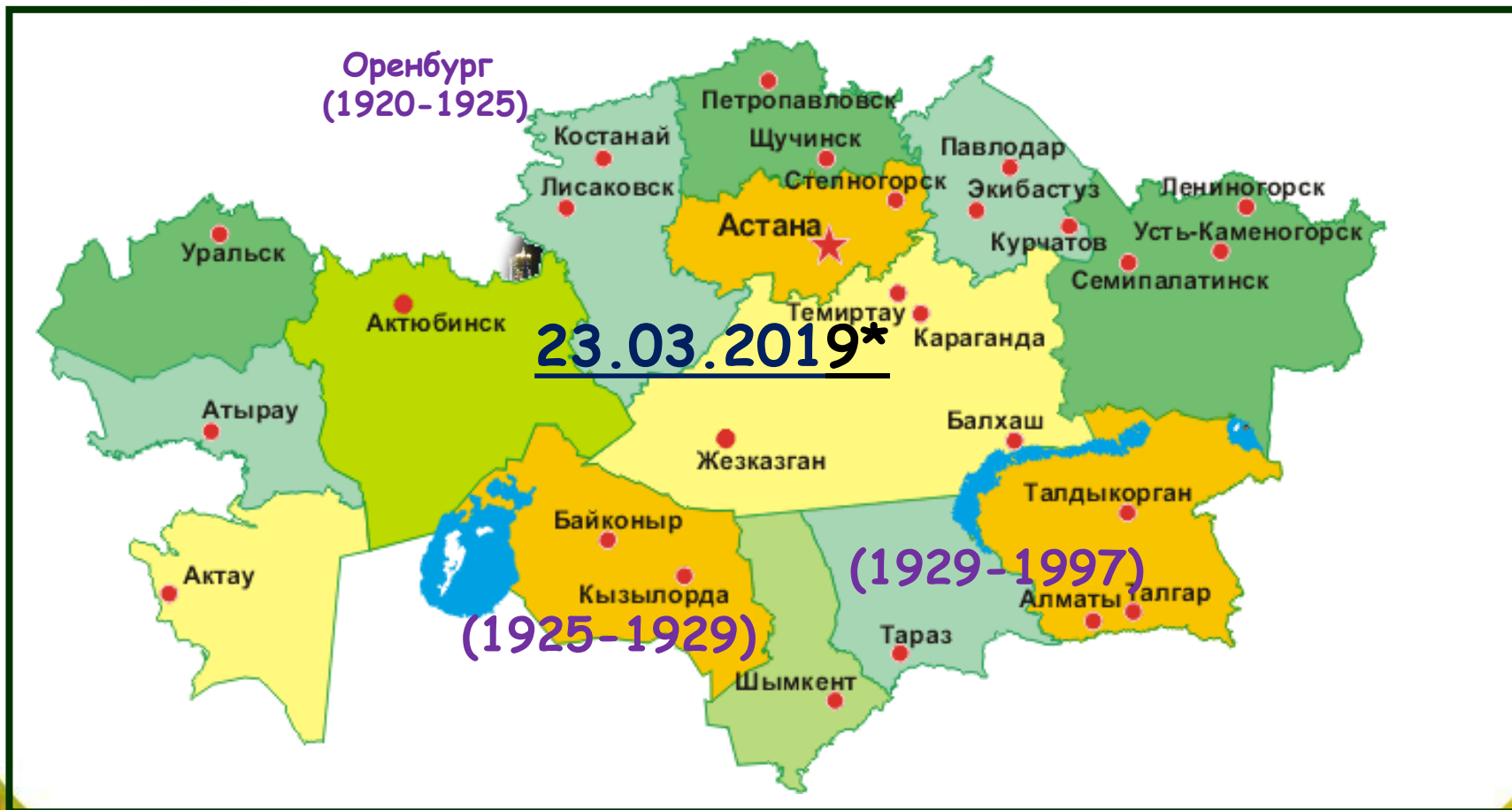


С ДНЁМ РОЖДЕНИЯ,
СТОЛИЦА!



Дорогая моя столица!

АСТАНА - город 21 века, опережающий время.





Астана -

столица Республики Казахстан.

6 июля - день рождения столицы
Население города составляет 700 000
человек. В Астане живут люди более
100 национальностей.

В 1999 году по решению ЮНЕСКО городу
Астана была присуждена медаль и
присвоено высокое звание

«Город мира»





«Геометрия есть познание всего сущего»

АСТАНА геометриясы

Платон

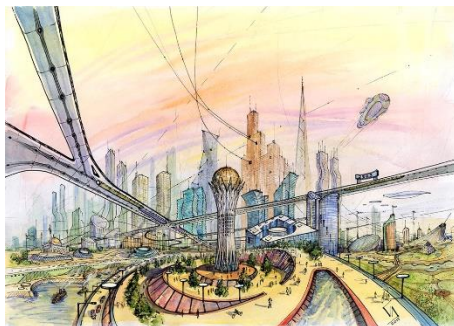
Геометрия АСТАНЫ

Geometry of ASTANA





Оснатель проекта:
Нурсултан Назарбаев



Статус: Символ столицы
Казахстана



БАЙТЕРЕК



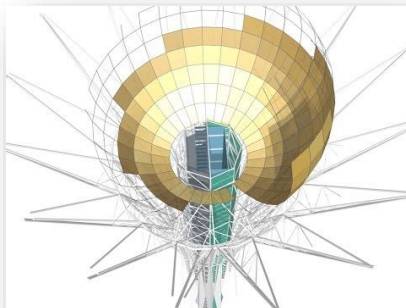
Автор проекта:
Норман Фостер

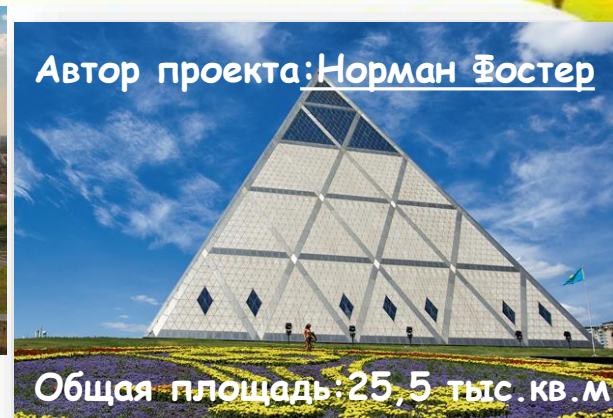


Высота: 97м,
с шаром: 105 метров
Диаметр шара: 22 метра



Строительство:
25.10.1996-
29.08.2002





Бейбітшілік және Келісім сарайы

Дворец Мира и Согласия

Palace of Peace and Reconciliation

Во Дворце Мира и Согласия находится оперный зал на 1,5 тыс. мест, зимний сад, выставочные залы, пресс-центр, офисы духовных конфессий, музеи, библиотека

В основании пирамиды находится квадрат со стороной 62 метра, высота равна 62 метра. Сталь, алюминий, множество специальных стеклянных конструкций, уникальные технические идеи, архитектурное новаторство - сооружение на самом деле походит на чудо.

Панорамный лифт позволяет любоваться красотой зелёных террас и игрой света, льющегося с купола пирамиды.

Величественная пирамида Фостера видна с обоих берегов Ишима. Пешее восхождение пройдёт по волнистым лестницам сквозь «висячие сады Астаны». Ночью вершина светится изнутри.

Дворец Мира и Согласия - одна из лучших достопримечательности столицы. Пирамида стала символом единения различных религий, этносов и культур.

«Мир боится времени, а время боится пирамид» И действительно, их простая форма и масштабы рождают в уме мысли о незыблемости этих сооружений.



Тәуелсіздік Сарайы

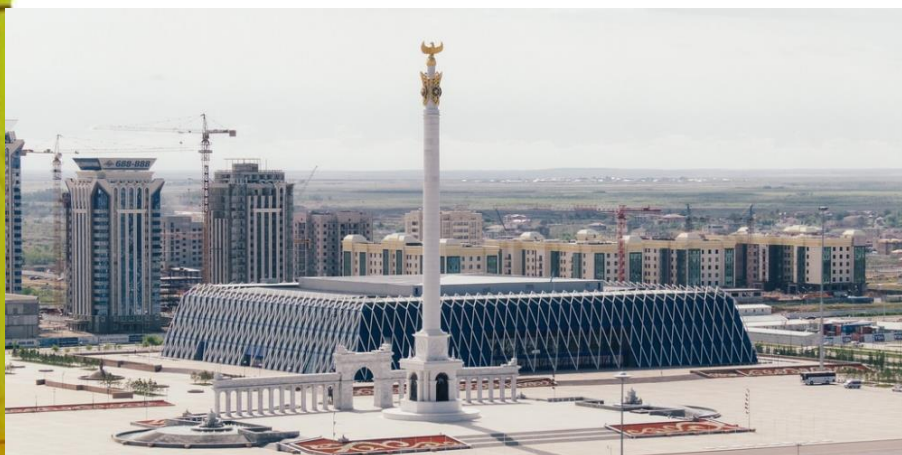
Дворец Независимости

Palace of Independence

5- более 600 000 квадратных метров. В нём расположены: Конгресс зал, Церемониальный зал, электронная библиотека, кинотеатры. Второй этаж-галерея прикладного искусства, этнографии, археологии, антропологии, галерея современного искусства. Третий этаж- музей истории города Астаны.

На площади перед Дворцом расположен уникальный Монумент государственности. Его центральными элементами являются мраморная стела высотой 91 метр, которая символизирует год обретения независимости, а также колоннада длиной 120 метров.

У основания стелы установлена плита, олицетворяющая Конституцию страны. На вершине стелы-мифическая птица Самрук.





Основание здания имеет форму, близкую к эллипсу. Зрительный зал выполнен в форме домбры. За счёт изменения геометрии стен и материалов их покрытия, акустической ловушки в потолке и передвижных рефлекторов над оркестром его акустические возможности позволяют проводить: спектакли, концерты, оперы, балеты.

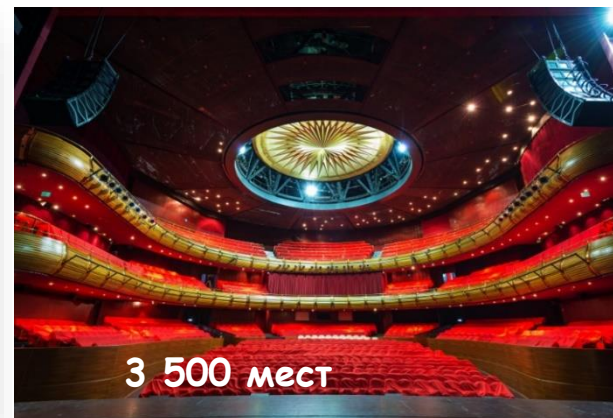
Широкоформатный киноэкран размером 14x8 метров подразумевает проведение различных кинопоказов с возможностью воспроизведения видео в любом формате, в том числе-Blue Ray



Затрачено 28 миллиардов ТГ
(187 миллионов долларов)



Центральный концертный зал «Казakhstan» «Қазақстан» орталық концерт залы Central Concert Hall «Kazakhstan»



Открыт 6 мая 2003 года



«Думан» ойын-сауық орталығы

Развлекательный центр «Думан» имеет уникальный океанариум, 3Д-кинотеатр, аттракцион «Джунгли», боулинг, многофункциональный зал, гостиничный комплекс. Главная часть океанариума - большой аквариум, на дне которого находится стеклянный туннель. Именно здесь у посетителей есть возможность прогуляться по морскому дну. Океанариум «Думан» занесён в КНИГУ РЕКОРДОВ ГИННЕСА, как самый удалённый от морского океана более чем на 3000км. Ёмкость океанариума составляет 3 миллиона литров воды.

Функционирование Океанариума поддерживается системой жизнеобеспечения, состоящей из 11 километров труб, 34-х мощных насосов и 6-ти песочных фильтров, ёмкость каждого из них - 200 тысяч литров, а также системой очистки воды, обеспечивающей необходимый химический состав и прозрачность.

Океанариум развлекательного центра «Думан» - первый и единственный в СНГ.



Развлекательный центр
«ДУМАН»

Entertainment centre
«Duman»



Астаналық цирк



Столичный цирк



The Circus



Диаметр арены столичного цирка составляет 13 метров. Она оснащена в соответствии с требованиями современного циркового искусства: устройство для акробатических полётов под куполом цирка, оборудование для лазерного шоу, манеж-трансформер, способный превратиться в ледовое шоу.

К зданию цирка примыкает 4-х этажный гостиничный блок на 113 мест. Имеется административно-хозяйственный блок, в котором размещены администрация цирка, артистические уборные, тренировочный манеж, вольер для животных, мастерские и другие подсобно-вспомогательные помещения.





«Қазақстан Темір Жолы» ҰЛТТЫҚ
КОМПАНИЯСЫНЫҢ ӘКІМШІЛІК ҒИМАРАТЫ



Административное здание Национальной
компании «Қазақстан Темір Жолы»

Administrative Building of the National
company «Kazakhstan Temir Zholy»

Здание Национальной компании имеет оригинальный силуэт, образованный композиционным единством двух высотных башен, одна из которых состоит из 37 этажей, другая из-40. Высота здания -175 метров и является одно из высоких в Казахстане.

Большое внимание при выполнении проекта уделялось безопасности здания. Использование систем Schuco позволило построить здание, отвечающее всем требованиям по ветровым нагрузкам в регионе, пожарной безопасности и энергосбережению





«Санкт-Петербург» **Торгово-деловой центр** Business and Trade
іскерлік-сауда орталығы **«Санкт-Петербург» Center «Saint Petersburg»**

Торгово-деловой центр «Санкт-Петербург» выстроенный в стиле «хай-тек», органично вписывается в общий ландшафт административного центра города. Строгая выразительность цилиндрической формы и контрастная игра отделочными материалами подчёркивают индивидуальность здания. Для светового оформления фасадов в праздничные дни часто используют светильники «дюралайт», представляющие собой пластиковые трубки с находящимися внутри цветными светодиодами.

Общая площадь 21-этажного здания комплекса составляет около 20 000 кв. метров.





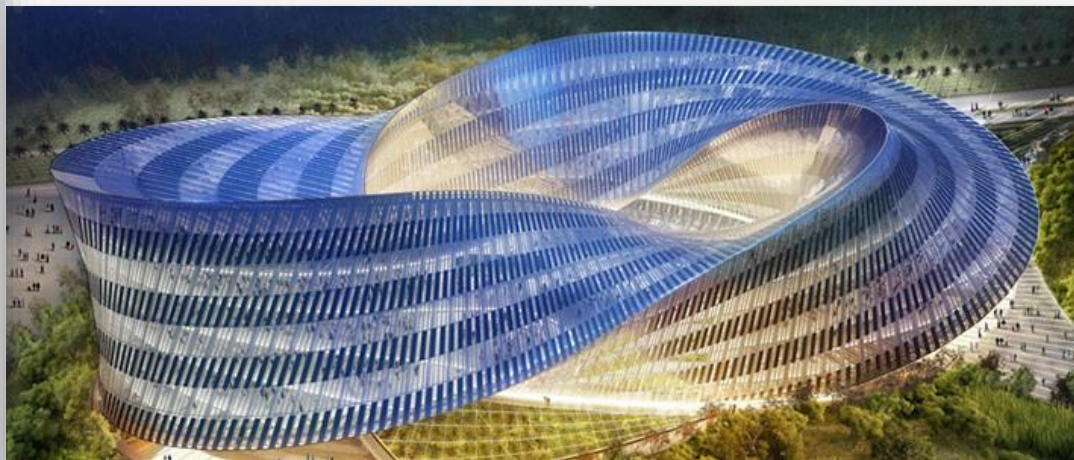
Мебиус лентасы

Лист Мебиуса

Möbius strip



Одна из скульптур, установленных в городе, имеет форму листа Мебиуса-перекрученного кольца. Такое кольцо обладает любопытным свойством: его поверхность односторонняя. Попасть из одной точки этой поверхности в любую другую можно, не пересекая края. Лист Мебиуса часто считают символом бесконечности.





РУХАНИ
ЖАҢҒЫРУ

Фигуры, символизирующие народы Казахстана сплелись не как-нибудь, а топологическим узлом «клеверный лист» Эти взаимоперетекающие три рукава, не имеющие начала и конца, означают долгую жизнь, бесконечность, счастье и благополучие.

«Халықтар достығы»
монументі

Монумент
«Дружбы народов»

Monument «Friendship
of Nations»

Автор монумента-Сакен Нарынов

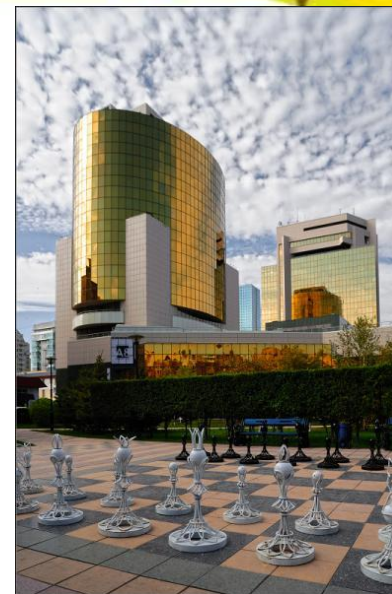


Открытие монумента-01.05.2003 года

Монумент представляет собой чашу, бассейн с фонтанами, в центре которого на постаменте располагается бронзовая скульптура из трех пересекающихся фигур высотой 8 метров.

По замыслу автора взаимосвязанные ветви символизируют сплетение, пожатие рук, узы дружбы, клятву в защите друг друга, мир и согласие. Рядом со скульптурой задуман "лес" фонтанов, каждый фонтан расположен на пересечении небольших гранитных плит. Это фонтаны, символизирующие этносы и народы Казахстана.

Шахматшылар шағын бағы Сквер шахматистов Chess Players Square



Сквер шахматистов открыт в честь успехов школы шахматистов Астаны. Для любителей самого интеллектуального вида спорта в сквере прямо на земле из разноцветной тротуарной Плитки выложены в большую шахматную доску и выставлены изящные шахматные фигуры.



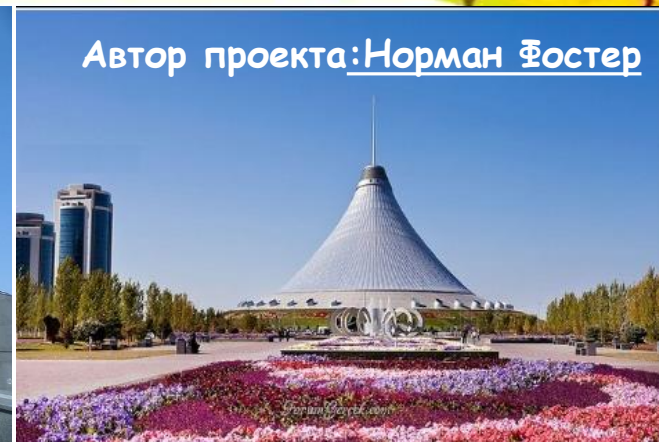
«Хан Шатыр» сауда-ойын -сауық орталығы



Хан Шатыр



Автор проекта: Норман Фостер



Грандиозный проект Хан Шатыр стал новым архитектурным шедевром Астаны. Здание представляет собой гигантский шатёр высотой 150 м со шпилем, сконструированный из сети стальных вант, на которых закреплено прозрачное полимерное покрытие ETFE. Благодаря особому химическому составу, она защищает внутреннее пространство комплекса от резких температурных перепадов и создаёт комфортный микроклимат внутри комплекса.

Общая площадь Хан Шатыра-127 тысяч квадратных метров. Сеточная конструкция шатра держится на треноге весом более 2 000 тонн. Здесь представлено несколько климатических зон с ботаническими садами, аквапарком с искусственным пляжем, бассейном с эффектом волн, мини-площадкой для игры в гольф, концертными залами, кафе, офисами, пятизвездочным отелем и торговым центром.

Khan Shatyr





Жилой комплекс
«Триумф Астаны»
142 метра



**Жилой комплекс
«Северное сияние»
155 метров**

Прообразом для внешнего облика комплекса стали берёзы, которые растут на севере Казахстана.

Уникальный проект архитектора А.Сауменова в стиле «хай-тек» Высотные дома (32,37 до 42 этажей) подобны воплощённым в реальность отблескам северного сияния. Три комплекса жилого комплекса объединены двухэтажным стилобатом, в котором расположились паркинг и объекты инфраструктуры. В любую секцию можно попасть, не выходя на улицу. Просторные галереи-переходы по периметру всего здания удобно связывают между собой все корпуса



Жилой комплекс «Гранд Алатау» 144 метров

Элитный жилой комплекс "Гранд Алатау" был построен в 2004-2007 годах и располагается на правом берегу реки Ишим в столице Казахстана Астане, в историческом центре города. Он представляет собой четыре высотных жилых здания - из 20-и, 28-и, 38-и и 43-ех этажей. Жилой комплекс известен ярким и оригинальным дизайном, а также большим выбором комфортного жилья. В Астане суровый климат, так что корпуса зданий жилого комплекса имеют двойную оболочку. Неподалеку от "Гранд Алатау" расположена обширная лесопарковая зона



Построен в 2002 году
Высота-155 метро,
36 этажей,
здание завершает
25-ти метровая башня



При строительстве «Transport Tower» впервые в Казахстане были применены буронабивные сваи с опорой на скалы, находящиеся глубоко под землёй. Строительство такого высокого здания потребовало принятия решений при расчёте конструкций и проектировании. Розовое португальское стекло, использованное в отделке фасада здания, не только красиво, но и удовлетворяет требованиям к этому материалу при строительстве небоскрёбов. Оно специального каления и для уменьшения тепло потерь покрыто невидимым глазу напылением. Такое напыление позволяет экономить теплопотери в среднем на 15-20%.

В офисном здании размещены Министерства Транспорта и Коммуникации, а также Министерство Индустрии и Торговли.

«Transport Tower»
Кеңселер ғимараты

Офисное здание
«Transport Tower»

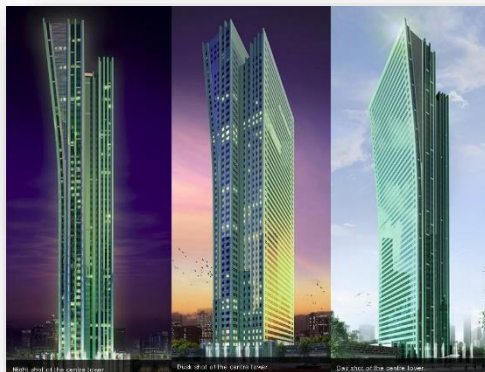
«Transport Tower»
building



«Изумрудный квартал» экімшілік кешені



Административный комплекс



«Изумрудный квартал»

The Emerald Towers

«Изумрудный квартал» - композиция из трёх высотных зданий - 37, 43, и 54 этажа, одна из которых (210 метров) входит в число самых высоких строений на территории СНГ. Для облицовки фасада комплекса архитекторы выбрали стёкла изумрудного и серого цветов. Уникальность зданий заключается в том, что начиная с 32 этажа, площадь каждого последующего этажа увеличивается. Постепенно отклоняясь здание становится ассиметричным. Отклонение верхней части здания составляет 15 метров. Эта ассиметричность придаёт зданию особую красоту и изящество.

Новый административный центр отвечает всем требованиям современной деловой жизни города. Здесь одновременно могут работать до 15 тысяч человек.

Здание обладает солидным весом - 210 метровая башня самого высокого небоскрёба весит 186 тысяч тонн. «Изумрудный кварта» установлен на сваях глубиной до 20 метров и мощном фундаменте, состоящим из плиты трёхметровой толщины.

EXPO 2017

Astana Kazakhstan
Future Energy

