

КОРОНАВИРУС. ЧТО ЭТО?

НУЖНО ЗНАТЬ!

ВИРУС ПЕРЕДАЁТСЯ ВОЗДУШНО-КАПЕЛЬНЫМ ПУТЁМ

Коронавирус - возбудитель ОРВИ, при котором отмечается ярко выраженная интоксикация организма и проблемы с дыхательной и пищеварительной системами

КАК ПЕРЕДАЁТСЯ КОРОНАВИРУС?

1. Воздушно-капельным путём (при кашле, чихании, разговоре).
2. Воздушно-пылевым путём (с пылевыми частицами в воздухе).
3. Контактно-бытовым путём (через рукопожатия, предметы обихода).

Факторы передачи:

- воздух (основной);
- пищевые продукты и предметы обихода, загрязнённые вирусом.

СИМПТОМЫ

Затруднённое дыхание

Заложенность носа

Чихание, покашливание

Озноб, чувство ломоты в конечностях



Конъюнктивит

Болезненность в горле

Слабость

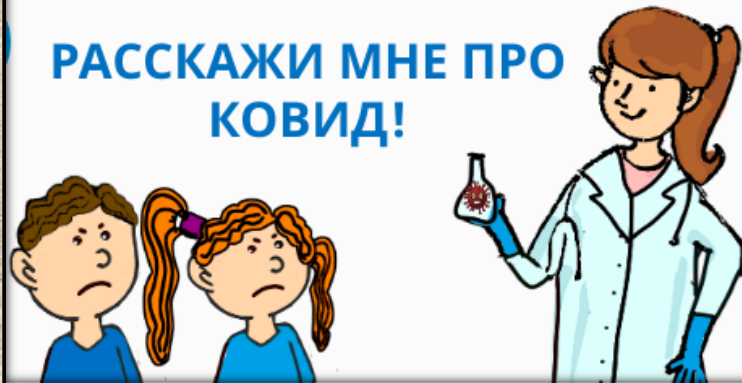
Повышение температуры тела

При первых признаках заболевания обратитесь к врачу.
Не занимайтесь самолечением!



АКТУАЛЬНОЕ О КОРОВАВИРУСЕ

РАССКАЖИ МНЕ ПРО
КОВИД!

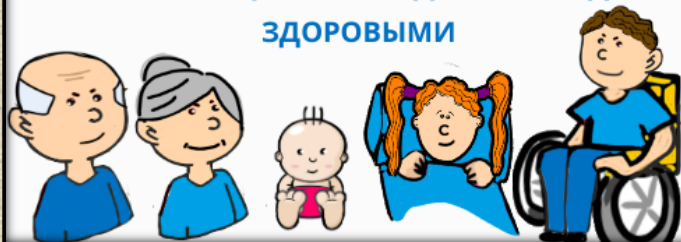


- ОН ЗАРАЖАЕТ ЛЮДЕЙ КАК ВИРУС ГРИППА

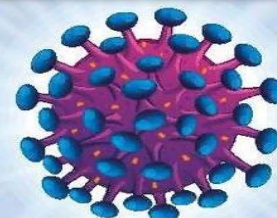
- ЭТО НОВЫЙ МИКРОБ, ВСЕ НАЗЫВАЮТ ЕГО КОРОНАВИРУС



ЕСЛИ КАЖДЫЙ СДЕЛАЕТ ВСЕ ВОЗМОЖНОЕ,
ЧТОБЫ ОСТАВАТЬСЯ ЗДОРОВЫМ, ТО
ОКРУЖАЮЩИЕ ЕГО ЛЮДИ ТОЖЕ БУДУТ
ЗДОРОВЫМИ



- ИНОГДА ВО ВРЕМЯ ПУТЕШЕСТВИЙ ОН ДЕЛАЕТ ОСТАНОВКИ НА ТЕЛЕФОНАХ И ДВЕРНЫХ РУЧКАХ



- БОЛЬШЕ ВСЕГО ОН ЛЮБИТ ПУТЕШЕСТВОВАТЬ ОТ ЧЕЛОВЕКА К ЧЕЛОВЕКУ В МЕЛЬЧАЙШИХ КАПЛЯХ, КОТОРЫЕ ОБРАЗУЮТСЯ, КОГДА ЛЮДИ ГОВОРЯТ, ЧИХАЮТ И КАШЛЯЮТ



- ОН ОЧЕНЬ НЕ ЛЮБИТ МЫЛО, ПОЭТОМУ, КОГДА ТЫ МОЕШЬ РУКИ, ВИРУС ОБИЖАЕТСЯ И УБЕГАЕТ



ВАЖНО: РЕШЕНИЕ О НЕОБХОДИМОСТИ АНАЛИЗА ПРИНИМАЕТ ВРАЧ

НУЖНО ЗНАТЬ!



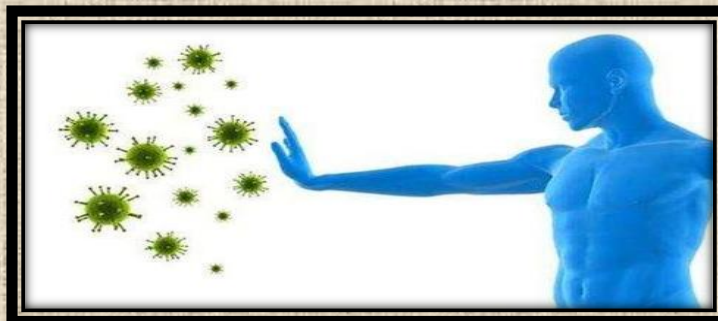
АНАЛИЗ ВЫЯВИТ ВИРУСНЫЕ ЧАСТИЧКИ



АНАЛИЗ НА КОРОНАВИРУС ПРОВОДЯТ МЕТОДОМ ПЦР
(полимеразная цепная реакция)



ДЛЯ ИССЛЕДОВАНИЯ БЕРУТ НОСОГЛОТЧОУЮ СЛИЗЬ ИЛИ ДРУГИЕ БИОЛОГИЧЕСКИЕ ЖИДКОСТИ



КОМУ НУЖНО ПРОЙТИ ТЕСТ НА COVID 19?



ТЕМ, КТО ВЕРНУЛСЯ ИЗ СТРАН, ГДЕ ИДЁТ ВСПЫШКА COVID19, И ИМЕЕТ СИМПТОМЫ БОЛЕЗНИ ВРАЧ ВОЗЬМЁТ АНАЛИЗ НА ДОМУ



ВСЕМ, КОМУ ПОСТАВЛЕН ДИАГНОЗ «ПНЕВМОНИЯ» ВРАЧ ВОЗЬМЁТ АНАЛИЗ В СТАЦИОНАРЕ



ВСЕМ, КТО КОНТАКТИРОВАЛ С ЗАРАЗИВШИМИСЯ COVID19, И НАХОДИТСЯ ПОД НАБЛЮДЕНИЕМ ВРАЧ ВОЗЬМЁТ АНАЛИЗ НА ДОМУ ИЛИ В СТАЦИОНАРЕ



МЕРЫ ПРОФИЛАКТИКИ КОРОНАВИРУСА

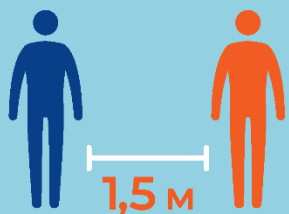
В ОБЩЕСТВЕННЫХ МЕСТАХ

COVID-19



**ИСПОЛЬЗУЙТЕ
МАСКУ**

Меняйте ее
каждые 2 часа



**ДЕРЖИТЕ
ДИСТАНЦИЮ**

Исключите рукопожатия,
объятия и поцелуи



**ОБРАБАТЫВАЙТЕ РУКИ
АНТИСЕПТИКОМ**

Избегайте касаний
предметов и поверхностей

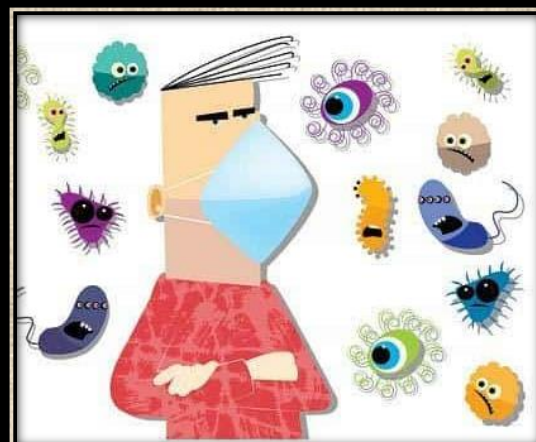


В МАГАЗИНЕ



**ИСПОЛЬЗУЙТЕ
БЕЗНАЛИЧНЫЙ
СПОСОБ ОПЛАТЫ**

По возможности
делайте покупки онлайн



БЕРЕГИТЕ СЕБЯ



БУДЬТЕ ЗДОРОВЫ!

МЕРЫ ПРОФИЛАКТИКИ

COVID-19

ЗАЩИТИ СЕБЯ

НА РАБОЧЕМ МЕСТЕ

ИЗМЕРЯЙТЕ ТЕМПЕРАТУРУ

в начале и в течение рабочего дня



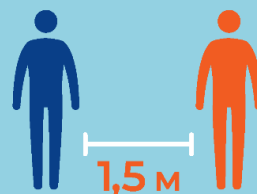
ИСПОЛЬЗУЙТЕ МАСКУ

Меняйте ее каждые 2 часа



МОЙТЕ РУКИ С МЫЛОМ

Используйте одноразовые салфетки или личное полотенце



ДЕРЖИТЕ ДИСТАНЦИЮ

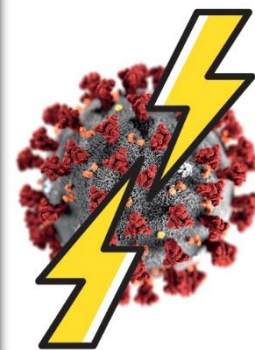
Исключите рукопожатия, объятия и поцелуи



ДЕЗИНФИЦИРУЙТЕ ГАДЖЕТЫ, ОРГТЕХНИКУ И ПОВЕРХНОСТИ

Влажная уборка с дезсредством – ежедневно

COVID-19



ЗАЩИЩАЕМСЯ ОТ КОРОНАВИРУСА

Коронавирус живет на...



пластике – 5 дней



алюминии – 2-8 часов

хирургических перчатках – 8 часов

дереве – 4 дня



бумаге – 4-5 дней



стали – 48 часов



стекле – 4 дня

ГИГИЕНА И ПРАВИЛА НОШЕНИЯ МАСОК ПРИ ГРИППЕ, КОРОНАВИРУСНОЙ ИНФЕКЦИИ И ДРУГИХ ОРВИ

● Маска снижает риск заражения, но не обеспечивает абсолютной защиты

Носите  маски!

● Медицинская маска нужна в первую очередь уже заболевшим людям, чтобы не заражать других

● Для эффективной профилактики вирусных инфекций нужно соблюдать простые правила: регулярно мыть руки, минимизировать физический контакт с другими людьми, уменьшить посещения людных мест, проводить регулярную влажную уборку помещений

● Правильно надетая маска плотно прилегает к лицу, закрывает рот, нос и подбородок. Меняйте маску на новую каждые 2–3 часа





1
Закрепите маску так,
чтобы она плотно закрывала рот,
нос и подбородок



2
Использованную
маску необходимо сразу
выбросить в мусорное ведро



4
После ухода за больным маску
нужно снять и сразу выбросить,
**не надевайте
ее повторно**



5
Снимать маску
нужно за ушные петельки.
Если затронули поверхность,
то тщательно помойте руки с мылом



Надевать маску нужно
**цветной
стороной наружу**



6
Если маска стала сырой,
то ее нужно немедленно сменить
на новую и сухую



Меняйте маску каждые
2-4 часа



9
Не кладите
использованную маску
в карман или сумку



Увлажните руки под струей воды



Нанесите моющее средство на ладони, разотрите до вспенивания



Распределите моющее средство по поверхности рук



Возьмите руки «в замок» и потрите тыльной стороной согнутых пальцев по ладони другой руки



Поочередно круговыми движениями потрите большие пальцы руки

Моем руки правильно!

Мытье рук должно длиться не менее 20 секунд!



Тщательно промойте кончики пальцев рук и ногти



Промойте зоны между пальцами



Смойте водой и тщательно вытрите руки бумажным полотенцем



Памятка ПО МЫТЬЮ РУК

ЗДОРОВОМУ – ВСЁ ЗДОРОВО!



**Будьте
здоровы!**

